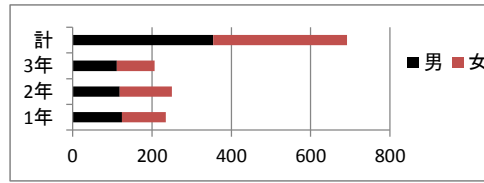


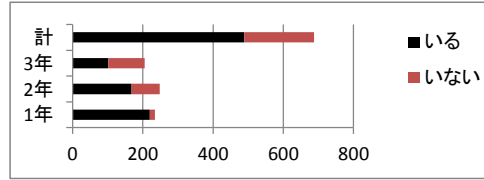
(1) お子様の性別は？

	男	女	無回答	計
1年	124	111	0	235
2年	119	131	0	250
3年	111	96	0	207
計	354	338	0	692
割合	51.2%	48.8%		



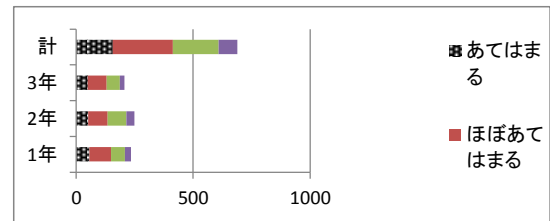
(2) お子様は部活動に参加していますか

	いる	いない	無回答	計
1年	220	14	1	235
2年	168	80	2	250
3年	101	104	2	207
計	489	198	5	692
割合	70.7%	28.6%		



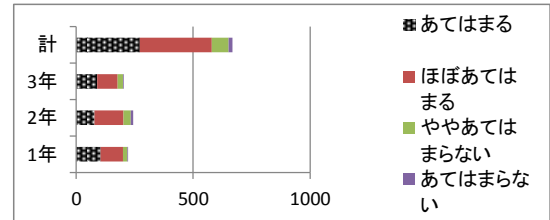
(3) お子様は家庭で学校の話をよくする

	あてはまる	ほぼあてはまる	ややあてはまらない	あてはまらない	無回答	計
1年	56	93	59	26	0	234
2年	51	83	80	35	1	250
3年	49	81	56	20	0	206
計	156	257	195	81	1	690
割合	22.6%	37.2%	28.3%	11.7%		



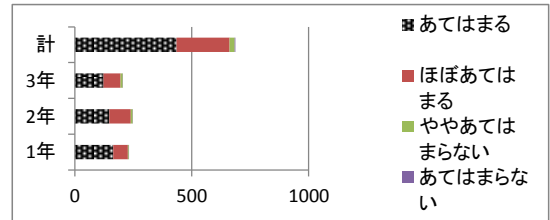
(4) お子様は学校の課題や宿題を忘れずに出している

	あてはまる	ほぼあてはまる	ややあてはまらない	あてはまらない	無回答	計
1年	104	96	18	4	12	234
2年	78	124	31	10	7	250
3年	89	88	23	3	4	207
計	271	308	72	17	23	691
割合	39.2%	44.6%	10.4%	2.5%		



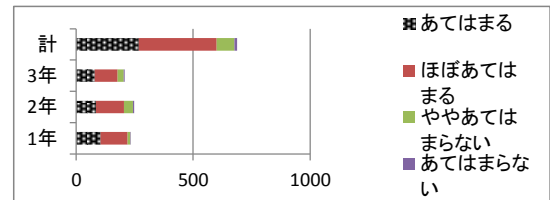
(5) お子様は服装や頭髮のルールを守っている

	あてはまる	ほぼあてはまる	ややあてはまらない	あてはまらない	無回答	計
1年	164	63	4	1	2	234
2年	148	91	8	1	2	250
3年	123	73	9	1	1	207
計	435	227	21	3	5	691
割合	63.0%	32.9%	3.0%	0.4%		



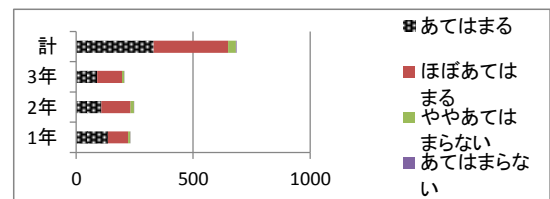
(6) 朝学習・朝読書は生徒の基礎学力の向上と基本的な生活習慣の確立のために効果がある

	あてはまる	ほぼあてはまる	ややあてはまらない	あてはまらない	無回答	計
1年	104	115	12	2	2	235
2年	84	120	38	6	2	250
3年	79	98	26	4	0	207
計	267	333	76	12	4	692
割合	38.6%	48.1%	11.0%	1.7%		



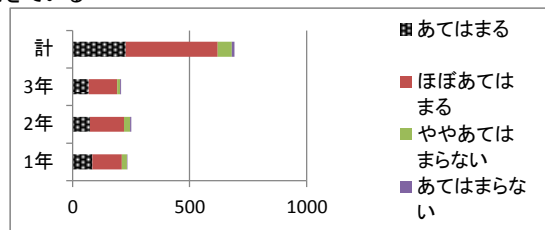
(7) 交通ルールを守っている

	あてはまる	ほぼあてはまる	ややあてはまらない	あてはまらない	無回答	計
1年	135	87	9	1	3	235
2年	107	125	14	1	3	250
3年	89	106	10	1	0	206
計	331	318	33	3	6	691
割合	47.9%	46.0%	4.8%	0.4%		



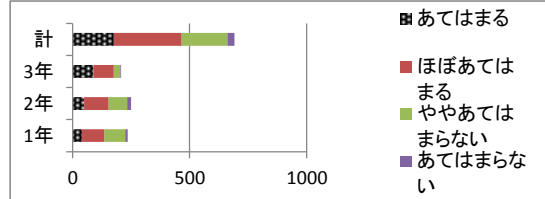
(8) あいさつや言葉遣いなど高校生としてふさわしい行動をとることができる

	あてはまる	ほぼあてはまる	ややあてはまらない	あてはまらない	無回答	計
1年	84	126	22	2	1	235
2年	74	145	26	5	0	250
3年	69	121	13	4	0	207
計	227	392	61	11	1	692
割合	32.8%	56.6%	8.8%	1.6%		



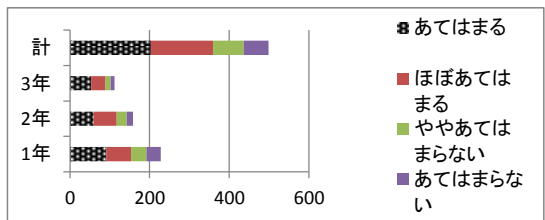
(9) 自分の進路について真剣に考えている

	あてはまる	ほぼあてはまる	ややあてはまらない	あてはまらない	無回答	計
1年	39	97	88	11	0	235
2年	49	105	79	16	0	249
3年	88	88	28	3	0	207
計	176	290	195	30	0	691
割合	25.5%	42.0%	28.2%	4.3%		



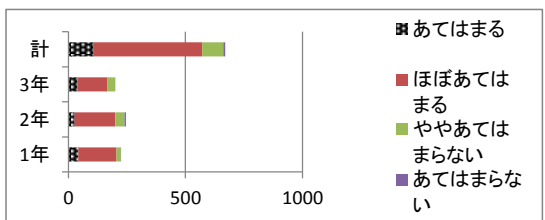
(10) 体育祭や文化祭等の学校行事に積極的に参加している

	あてはまる	ほぼあてはまる	ややあてはまらない	あてはまらない	無回答	計
1年	91	62	39	36	7	235
2年	59	58	25	16	92	250
3年	53	36	13	10	95	207
計	203	156	77	62	194	692
割合	29.3%	22.5%	11.1%	9.0%		



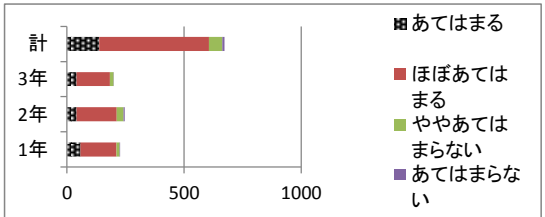
(11) 川口青陵高校はわかりやすい授業を心がけている

	あてはまる	ほぼあてはまる	ややあてはまらない	あてはまらない	無回答	計
1年	42	163	19	1	10	235
2年	26	174	39	6	5	250
3年	37	129	33	1	7	207
計	105	466	91	8	22	692
割合	15.2%	67.3%	13.2%	1.2%		



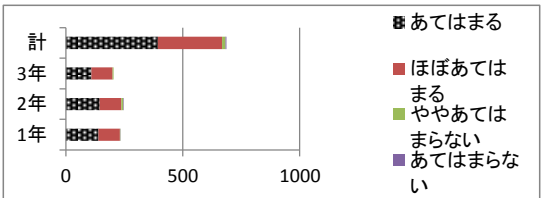
(12) 学力向上のために川口青陵高校の教員は努力、工夫している

	あてはまる	ほぼあてはまる	ややあてはまらない	あてはまらない	無回答	計
1年	57	154	13	3	8	235
2年	40	172	29	5	4	250
3年	40	143	15	2	7	207
計	137	469	57	10	19	692
割合	19.8%	67.8%	8.2%	1.4%		



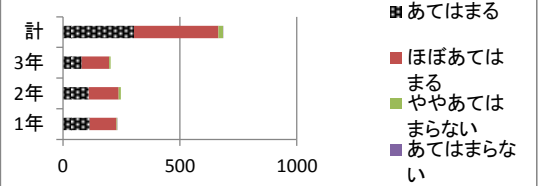
(13) 服装や頭髪などの生活指導をしっかりと行っている

	あてはまる	ほぼあてはまる	ややあてはまらない	あてはまらない	無回答	計
1年	139	92	2	1	1	235
2年	145	92	8	3	2	250
3年	109	91	4	0	3	207
計	393	275	14	4	6	692
割合	56.8%	39.7%	2.0%	0.6%		



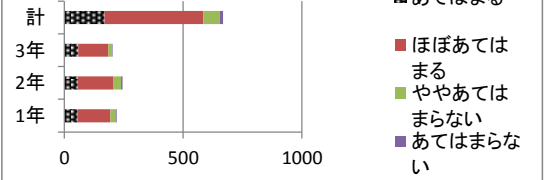
(14) 交通安全指導をしっかりと行っている

	あてはまる	ほぼあてはまる	ややあてはまらない	あてはまらない	無回答	計
1年	114	115	3	1	2	235
2年	110	128	10	0	2	250
3年	80	118	6	0	3	207
計	304	361	19	1	7	692
割合	43.9%	52.2%	2.7%	0.1%		



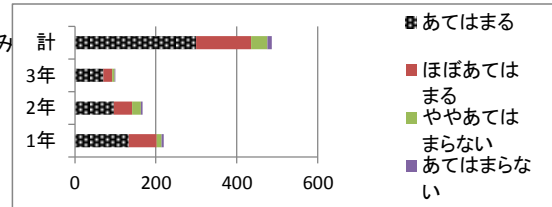
(15) 進路指導は充実している

	あてはまる	ほぼあてはまる	ややあてはまらない	あてはまらない	無回答	計
1年	55	138	22	5	15	235
2年	56	151	32	6	5	250
3年	58	127	15	3	4	207
計	169	416	69	14	24	692
割合	24.4%	60.1%	10.0%	2.0%		



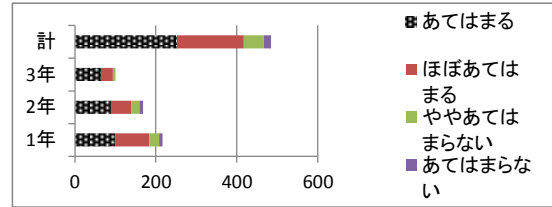
(16) 部活動に意欲的に取り組んでいる【部活動に加入している場合のみ】

	あてはまる	ほぼあてはまる	ややあてはまらない	あてはまらない	無回答	計
1年	133	69	12	5	16	235
2年	96	45	22	4	83	250
3年	70	22	6	2	107	207
計	299	136	40	11	206	692
割合	43.2%	19.7%	5.8%	1.6%		



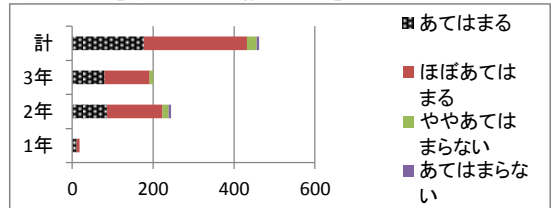
(17) 部活動がお子様の学校生活を豊かにしている【部活動に加入している場合のみ】

	あてはまる	ほぼあてはまる	ややあてはまらない	あてはまらない	無回答	計
1年	99	85	24	8	19	235
2年	89	50	20	9	82	250
3年	64	30	5	1	107	207
計	252	165	49	18	208	692
割合	36.4%	23.8%	7.1%	2.6%		



(18) 本校の行事(体育祭、文化祭、マラソン大会、芸術鑑賞会など)は充実している【2,3年生の保護者のみ】

	あてはまる	ほぼあてはまる	ややあてはまらない	あてはまらない	無回答	計
1年	11	7	0	0	217	235
2年	86	137	15	6	6	250
3年	80	111	9	0	7	207
計	177	255	24	6	230	692
割合	25.6%	36.8%	3.5%	0.9%		



(19) 保護者としてお子様を川口青陵高校に通わせてよかったと思う

	あてはまる	ほぼあてはまる	ややあてはまらない	あてはまらない	無回答	計
1年	83	117	15	1	19	235
2年	77	137	29	4	3	250
3年	87	102	10	3	5	207
計	247	356	54	8	27	692
割合	35.7%	51.4%	7.8%	1.2%		

